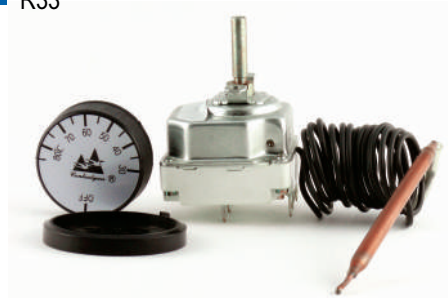


■ R33

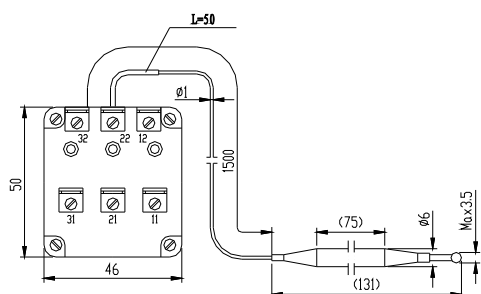
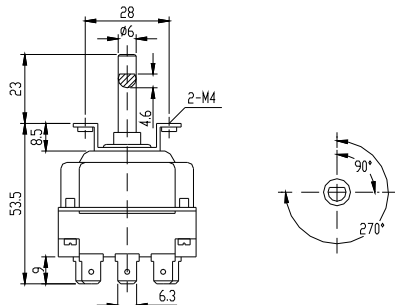


Termostaty trójfazowe z potrójnymi stykami SPST normalnie otwartymi. Stosowane do kontroli pracy grzałek trójfazowych. Nastawa temperatury dokonywana jest pokrętkiem ze skalą. Pokrętko + ramka do zabudowy w komplecie. Dostępne z różnymi zakresami regulacji.

- Tryb pracy: grzanie
- Potrójne styki SPST

■ Dane techniczne

Model:	R33-1	R33-2	R33-3	R33-4
Zakres regulacji:	-40...+40°C	Off...+30...+85°C	Off...+30...+110°C	Off...+50...+300°C
Histereza:	5±1°C	5±1°C	6±1°C	10±2°C
Maks. temp. głowicy:	65°C	120°C	135°C	350°C
Wymiary głowicy:	φ6 L=75	φ6 L=75	φ6 L=75	φ3,7 L=150
Materiał kapilary:	mosiądz	mosiądz	mosiądz	stal nierdzewna
Długość kapilary:	1500mm			
Tryb pracy:	grzanie			
Obciążalność styków:	3 x 16A 380V AC			
Układ styków:	3 x SPST			
Złącza:	wtyk płaski 6,3x0,8mm			
Stopień ochrony:	IP10			



■ Sposób zamawiania

R-33 - □

Zakres:	Kod
-40...+40°C	1
Off...+30...+85°C	2
Off...+30...+110°C	3
Off...+50...+300°C	5

Przykład zamówienia:
R-33-3 - Termostat trójfazowy, zakres regulacji: +30°C...+110°C.

■ Układ podłączeń

