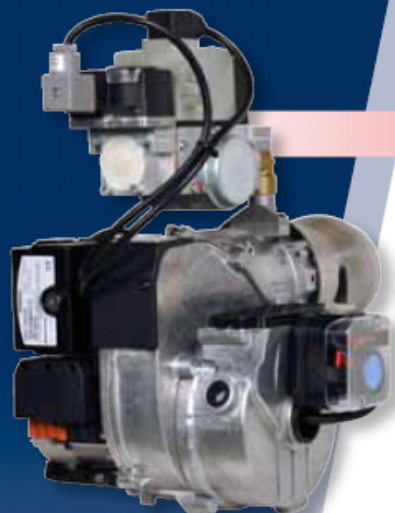


Bentone BFG1

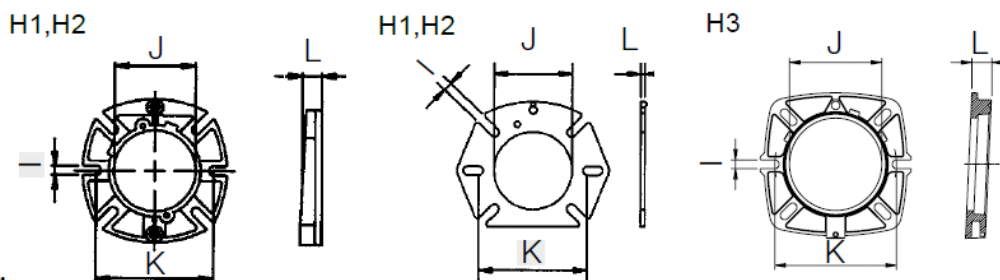
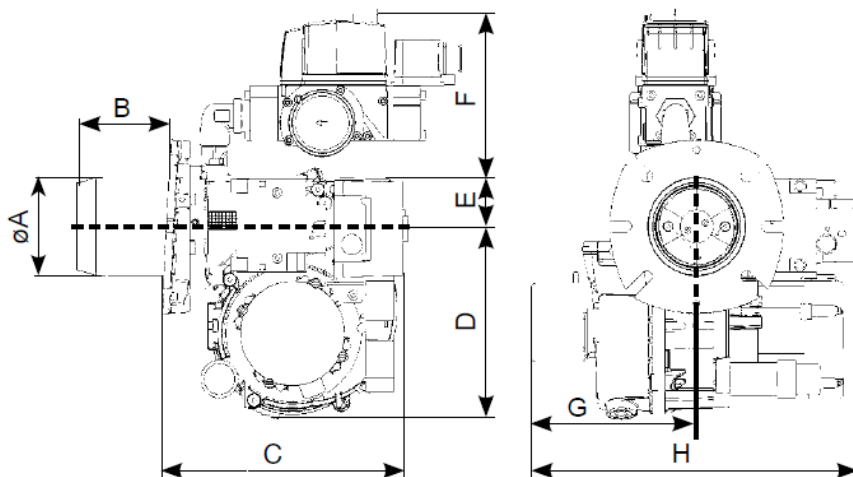
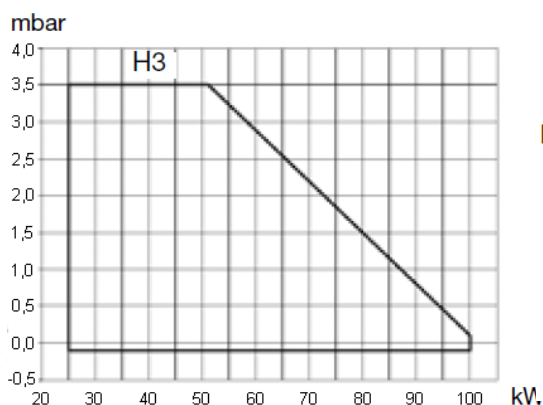
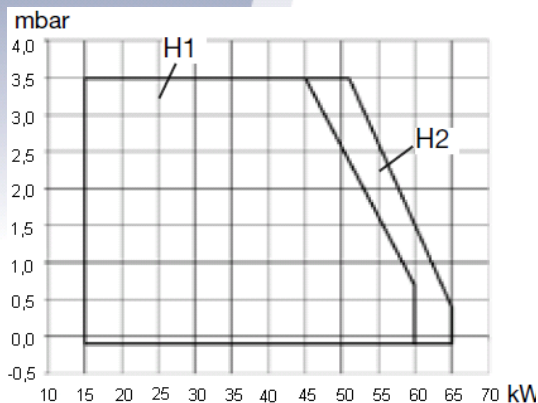
15-100 kW



Niezawodny i energooszczędny palnik gazowy, wykonany zgodnie z europejską normą EN676. Spełnia wszystkie wymogi ochrony środowiska. Elektroniczny układ sterowania zapewnia bezpieczny start oraz ciche i prawidłowe działanie palnika. Użycie standardowych komponentów ułatwia serwis i obsługę techniczną.

TYP	BFG1		
Model	H1	H2	H3
Moc kW	15,0-60,0	15,0-65,0	25,0-100,0
Silnik V/Hz/W	230/50/110		
Skrzynka sterująca	SIEMENS		
Maksymalne ciśnienie wlotowe	65/360		
Ścieżka gazowa	Dungs GasMultiblock		
Kontrola płomienia	jonizacja		
Zawór kulowy	•		
Regulacja położenia głowicy palnika	•		
Filtr powietrza	•		
Dwu stopniowy	+		
Norma emisji zgodna z EN 676	3/LN	2	
Masa całkowita kg	15		
Objętość m ³	0,07		

• Standard , + Opcja .



	øA	B	C	D	E	F	G	H	I	øJ	K	L
H2	76	135	195	180	35	195	150	290	10,3	90,0	125-150	5
H3	89	134	195	180	35	195	150	290	10,0	109,5	145	23,5

BFG 1 H1 / H2 dostępny z 32 mm rurą palnika .
BFG 1 H3 dostępny z 100 mm rurą palnika .