

Bentone STG 146

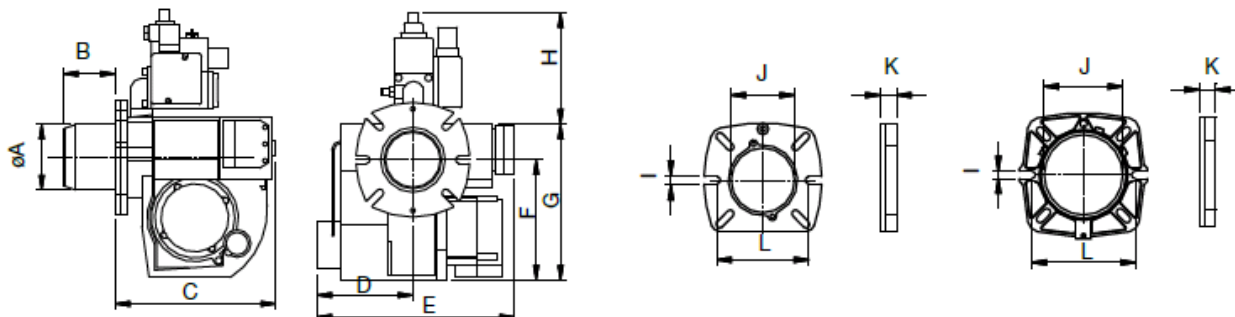
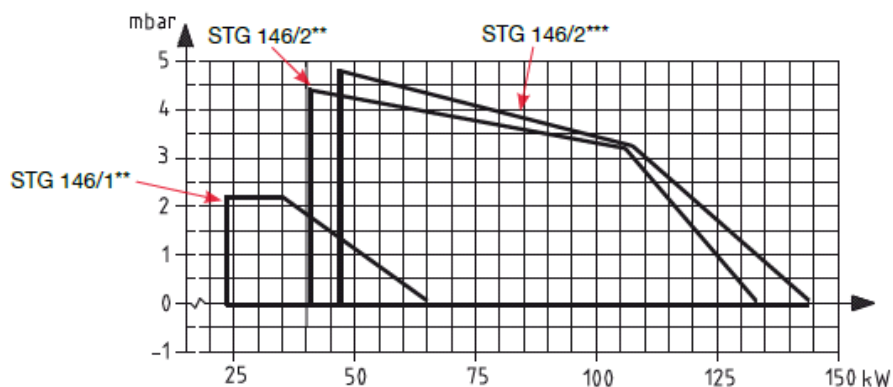
23,5-144 kW



Niezawodny i energooszczędny palnik gazowy, wykonany zgodnie z europejską normą EN676. Spełnia wszystkie wymogi ochrony środowiska. Elektroniczny układ sterowania zapewnia bezpieczny start oraz ciche i prawidłowe działanie palnika. Użycie standardowych komponentów ułatwia serwis i obsługę techniczną.

TYP		STG146
Moc - głowica palnika 1 *	kW	23,5-65***
Moc - głowica palnika 2 *	kW	41-133
Moc - głowica palnika 2 **	kW	47-144
Silnik	V/Hz/W	230/50-60/90
Skrzynka sterująca		SIEMENS
Maksymalne ciśnienie wlotowe		360
Ścieżka gazowa		Dungs GasMultiblock
Kontrola płomienia		Jonizacja
Zawór kulowy		•
Masa całkowita	kg	15
Objętość	m ³	0,07

• Standard, * Gaz Ziemny, ** LPG, *** zatwierdzony i zgodny z RAL-UZ80 Blauer Engel. Dostępne dla gazu miejskiego na zamówienie .



	øA	B	C	D	E	F	G	H	I	J	K	L
STG 146/1	89	78	244	139	290	192	253	202	10,3	89,7	17	130-150
STG 146/2	103	108	244	139	290	192	253	202	10,3	109,5	23,5	145-172

STG 146/2 w wersji z 99 mm lub 247 mm rurą palnika